



2019

Školení Siemens NX
listopad - prosinec



Přechod CATIA V5 na NX - základní školení

Toto základní školení systému **NX** je určené pro uživatele, kteří pracují s **CATIA V5** a potřebují zvládnout nový systém. Školení je realizováno zkušenými lektory, kteří znají CATIA V5 a mohou tak účastníkům kurzu lépe vysvětlit rozdíly obou systémů.

OBSAH:

Základní ovládání programu NX

- jednotlivá menu
- základní pojmy
- souřadné systémy

SKETCHER - tvorba základních 2D kontur

- základní funkce
- práce s konturou: ořezávání, zaoblování, sražení, transformace
- základy parametrizace kontury: kótování a definice vazeb

MODEL - tvorba objemových 3D těles

- tažená, rotační tělesa, díry, definice zaoblení a sražení
- definice pomocné 3D geometrie (Point, Line, Datum Plane, atd.)
- Primitiva
- Instance Feature
- práce s více solid body
- parametrizace modelu

ASSEMBLY - definice sestav

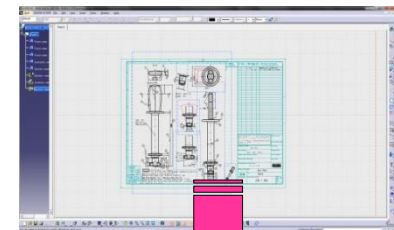
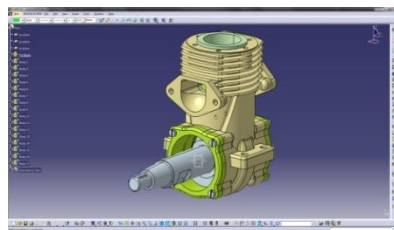
- komponenty sestavy
- polohování a vazbení dílů

DRAFTING - tvorba výkresové dokumentace

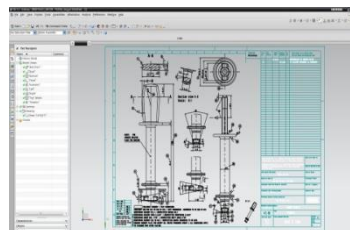
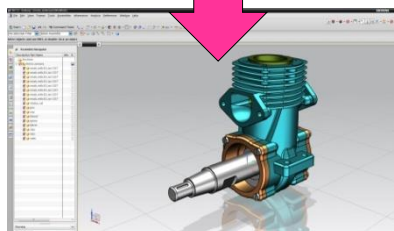
- definice pohledů, řezů, detailů
- kótování, texty, symboly, tabulky

Import /Export

- základní informace o importu a exportu v NX



CATIA to NX



Délka kurzu (dny):	Kapacita kurzu:	Místo konání:
5	6 účastníků	Ml. Boleslav / Liberec
Číslo kurzu:	Datum konání:	
01NX_V5/19	04.11. - 08.11.	
02NX_V5/19	18.11. - 22.11.	
03NX_V5/19	09.12. - 13.12.	



Základy NX – pro nové uživatele

Základní školení systému **NX** je určené novým uživatelům, kteří nemají předchozí zkušenost s CAD systémem. V tomto kurzu se naučí vytvářet 3D modely (díly), pracovat se sestavami a vytvářet výkresovou dokumentaci.

OBSAH:

Základní ovládání programu NX

- jednotlivá menu
- základní pojmy
- souřadné systémy

SKETCHER - tvorba základních 2D kontur

- základní funkce
- práce s konturou: ořezávání, zaoblování, sražení, transformace
- základy parametrizace kontury: kótování a definice vazeb

MODEL - tvorba objemových 3D těles

- tažená, rotační tělesa, díry, definice zaoblení a sražení
- definice pomocné 3D geometrie (Point, Line, Datum Plane, Curve)
- Primitiva
- Instance Feature
- práce s více solid body
- parametrizace modelu

ASSEMBLY - definice sestav

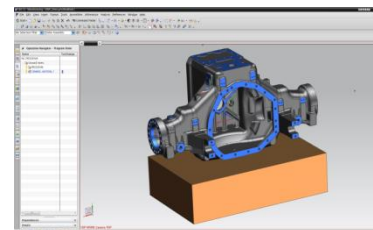
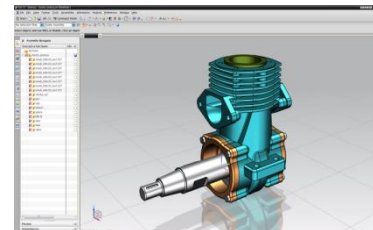
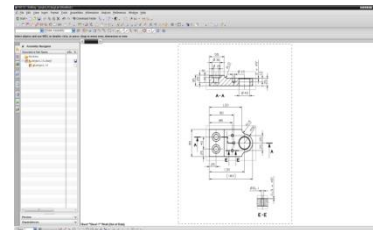
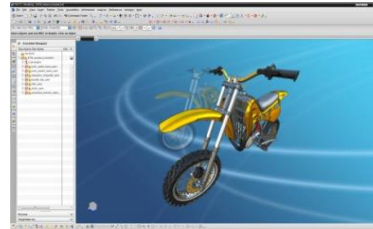
- komponenty sestavy
- polohování a vazbení dílů

DRAFTING - tvorba výkresové dokumentace

- definice pohledů, řezů, detailů
- kótování, texty, symboly, tabulky

Import /Export

- základní informace o importu a exportu v NX



Délka kurzu (dny):	Kapacita kurzu:	Místo konání:
5	6 účastníků	MI. Boleslav / Liberec
Číslo kurzu:	Datum konání:	
01NX_V5/19	04.11. - 08.11.	
02NX_V5/19	18.11. - 22.11.	
03NX_V5/19	09.12. - 13.12.	



NX Sheet Metal

Školení systému NX **Sheet Metal** je určené uživatelům, kteří mají předchozí zkušenost se systémem NX. Mají přehled v objemovém modelování a výkresové dokumentaci. V tomto kurzu se naučí pracovat s plechovými díly, převádět stávající objemové modely na „plechové“, vytvářet nové plechové díly včetně prolisů, nastavovat parametry plechových dílů a další dovednosti.

OBSAH:

Okrajové podmínky

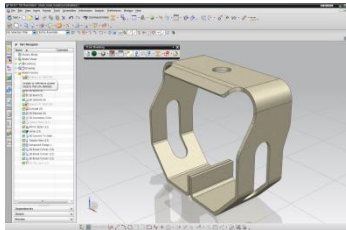
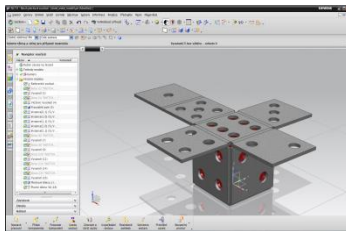
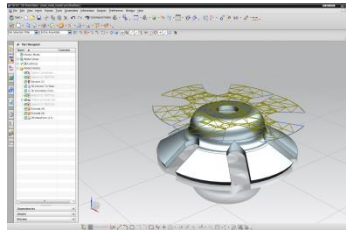
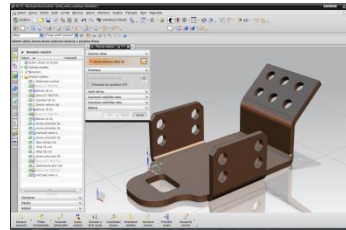
- základní pojmy a ovládání
- nastavení parametrů
- metodika tvorby plechových dílů

Převod z objemového na plechový model

- parametry převodu
- kontrola převedeného modelu

Tvorba plechového dílu

- stavba ohýbaného dílu
- definice lemů, zaoblení, sražení hran
- prolisy a prostřihy
- generování rozvinu plechu
- výkresy plechových dílů



Délka kurzu (dny):	Kapacita kurzu:	Místo konání:
2	4 účastníci	MI. Boleslav / Liberec
Číslo kurzu:	Datum konání:	
01SM_V5/19	dle potřeb zákazníka	



Administrace systému NX

Úvodní školení do problematiky instalace, správy a konfigurace systému NX.

OBSAH:

Instalace CAx systému NX

- HW a SW požadavky
- instalační CD a distribuce, adresářová struktura instalace
- instalační scenar NX
- instalace licenčního serveru / generování licence
- instalace NX / založení proměnných / nastavení parametrů
- instalace pomocí Mapped Drive



FLEXLM

- schéma klient-server
- licenční soubor / typy licencí / lic.balíky

Žákladní konfigurace

- systémové proměnné
- spuštění NX / ugraf.exe / dávkový soubor *.bat
- instalace a provoz více verzí NX

Uživatelská konfigurace

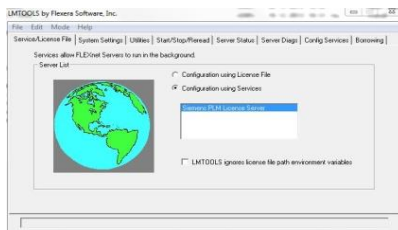
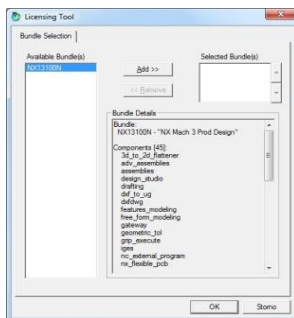
- soubor ugii_env.dat / customer defaults
- řízení přístupových prav (site, group, user)
- toolbar / nastavení vzhledu / obnova / „user.mtx“ / role

Řešení problémů

- GTAC / Solution Center / logování / Hot Line

Ostatní

- Patchování / Tisk v NX



Délka kurzu (dny):	Kapacita kurzu:	Místo konání:
2	3 účastníci	MI. Boleslav / Liberec
Číslo kurzu:	Datum konání:	
01Ad_NX/19	dle potřeb zákazníka	



RobotExpert basic

Základy virtuálního ověřování robotických buněk pomocí RobotExpert

OBSAH:

Úvod

- struktura dat, import dat
- uživatelské prostředí
- modelování 3D objektů

Příprava dat

- kinematika
- definice nástroje
- navádění robota – Robot Operation

Tvorba procesu

- stavba a řízení procesu
- úprava a simulace Continuous Robotic Path
- pomocné nástroje analýzy a simulace

Délka kurzu (dny): 3	Kapacita kurzu: 4 účastníci	Místo konání: Ml. Boleslav / Liberec
01ROB_V5/19	dle potřeb zákazníka	

